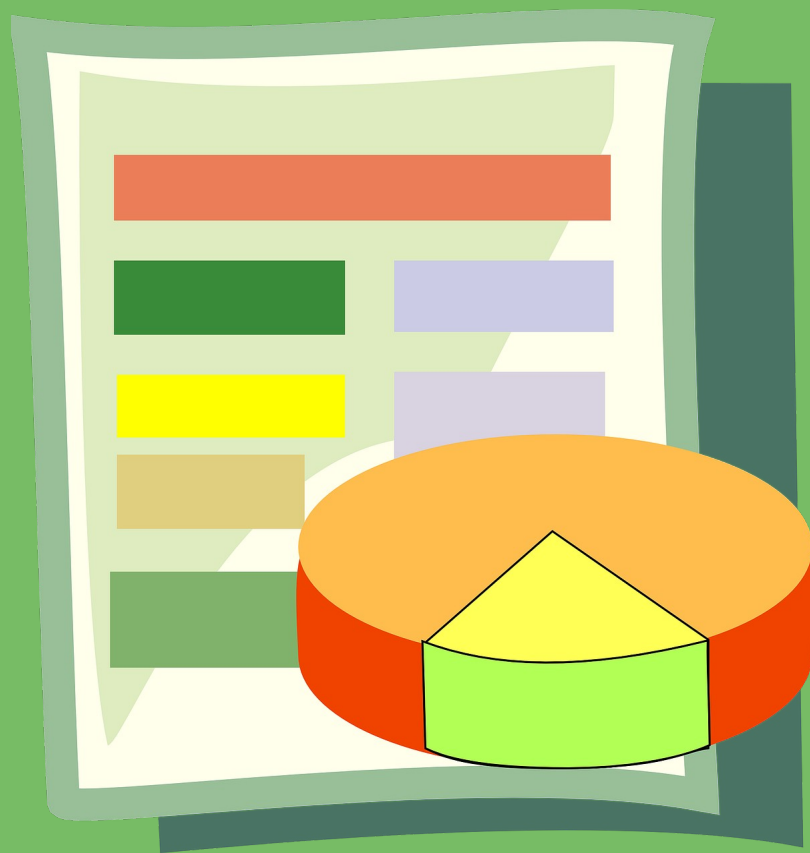


LibreOffice Calc



Inserire le formule

Indice generale

Licenza	4
Collaboratori.....	4
Data di pubblicazione e versione del software.....	4
Inserire una formula	5

Licenza

Copyright © 2024 – Faboci Srl.

I collaboratori sono elencati nella sezione successiva. Il presente documento può essere distribuito e/o modificato secondo quanto previsto dalla licenza Creative Commons Attributione-Non commerciale - Condividi allo stesso modo (<http://creativecommons.org/licenses/by-nc-sa/4.0/deed.it>), versione 4.0 o successive.

Tutti i marchi citati nel documento appartengono ai legittimi proprietari.

Collaboratori

- Antonio Faccioli
- Samantha Ferrucci

Inserire una formula

Come visto nel capitolo che analizzava le barre presenti in Calc, sappiamo che ci sono tre modi per inserire una formula nel foglio.

Sicuramente quello che ci dà il maggiore aiuto e supporto è la creazione guidata. Per raggiungere tale modalità, abbiamo due possibilità:

1. Clic sul pulsante Creazione guidata funzione nella barra degli strumenti;



2. Menu Inserisci – Funzione

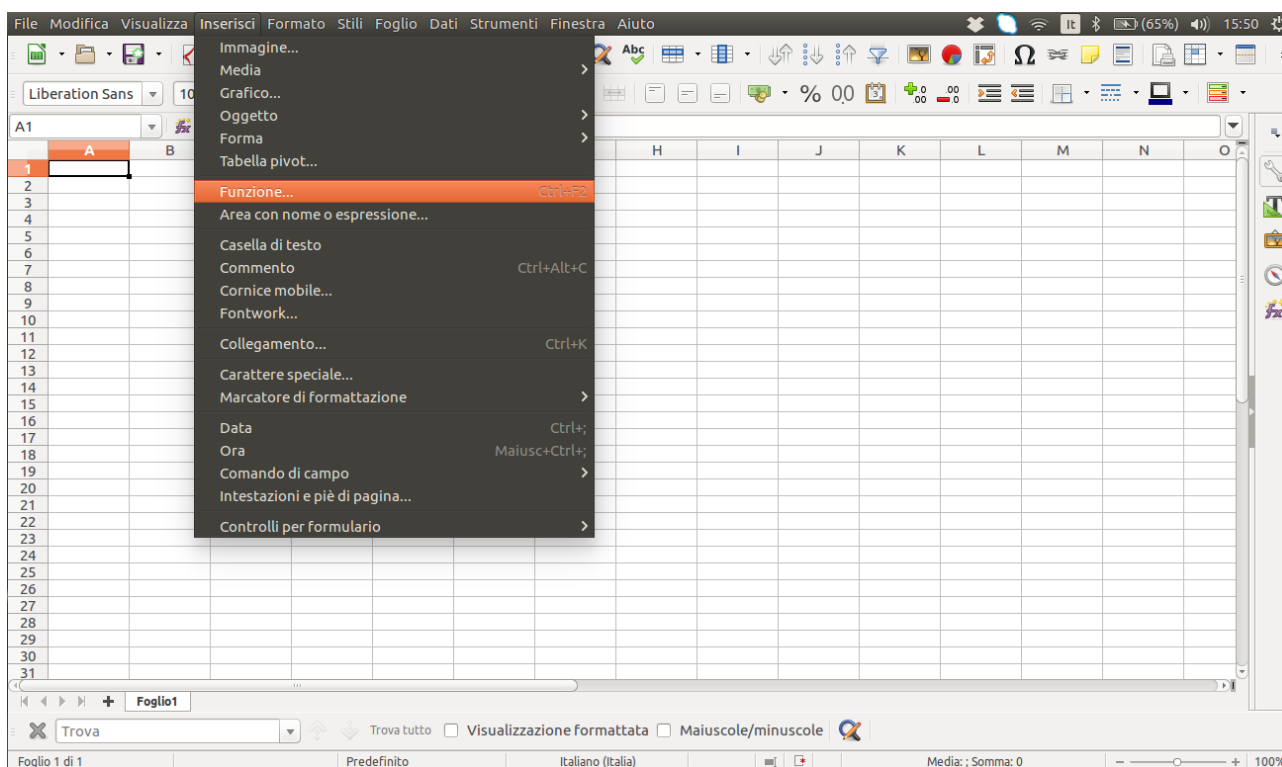


Figura 1: Menu Inserisci - Funzione

In entrambe le situazioni, si apre una finestra di dialogo in cui:

- Scegliere l'operazione scorrendo la lista o digitando il suo nome nella stringa Cerca;

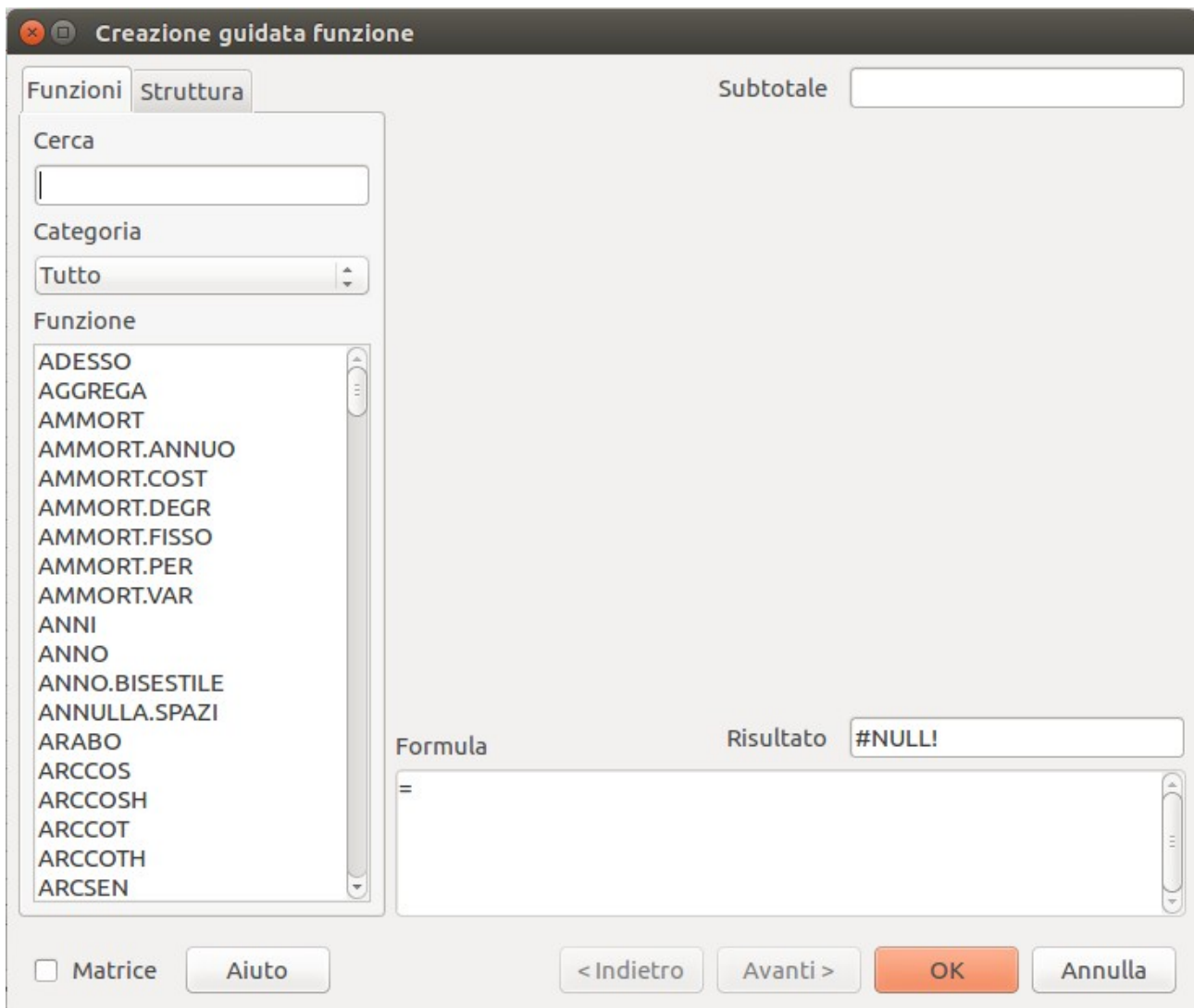


Figura 2: Creazione guidata funzione

- cliccare su Avanti;
- inserire i numeri dell'operazione tramite la selezione della cella sul foglio;

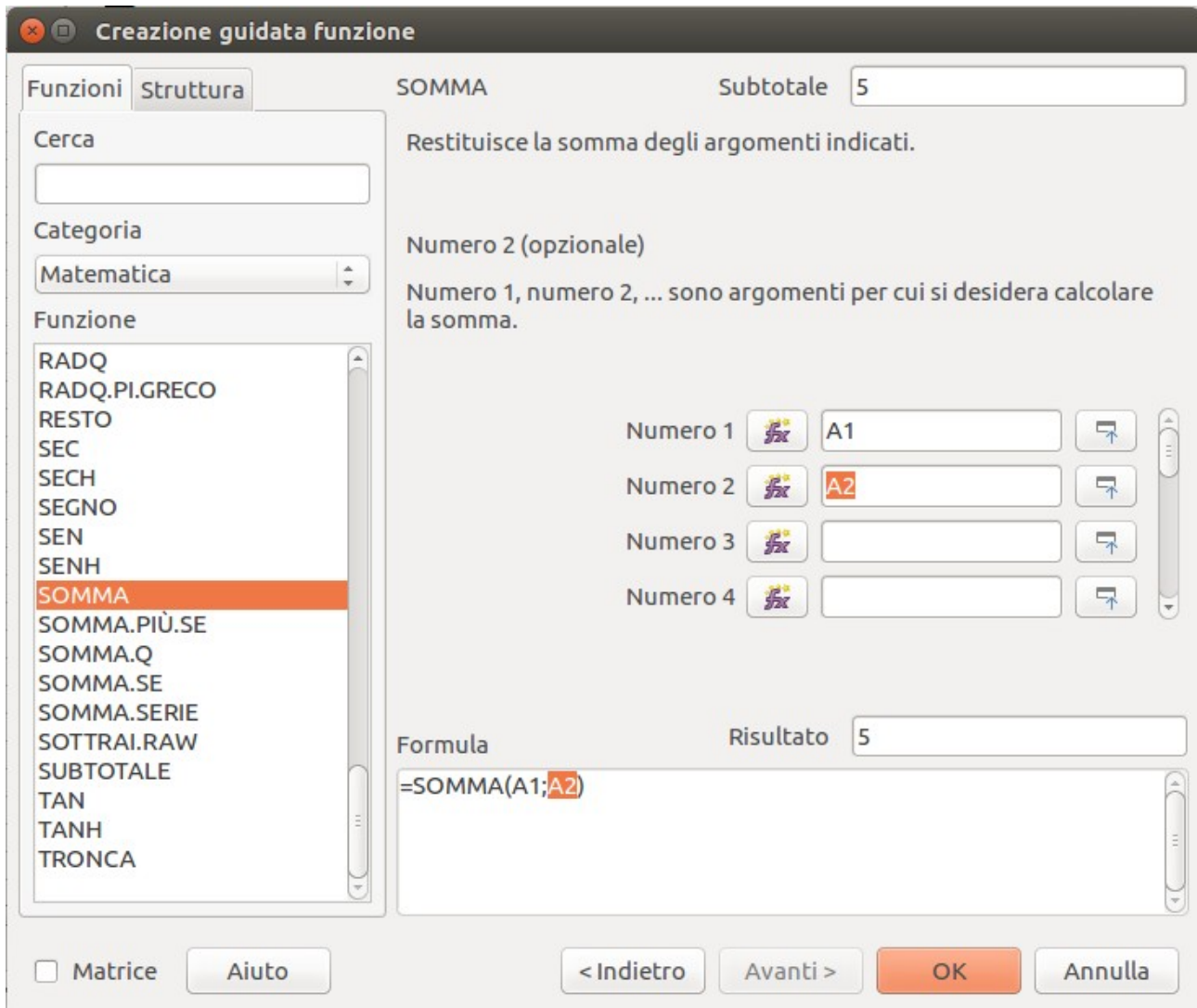


Figura 3: Creazione guidata funzione

- Dopo aver verificato in anteprima il risultato, cliccare su OK.

Oltre alla ricerca tramite parola chiave, possiamo filtrare le opzioni grazie alla divisione delle operazioni in varie categorie (es. Matematica, Statistica, ecc..).

Per ottenere un risultato rapido e veloce di un'addizione, possiamo usare il pulsante Somma, che esegue il calcolo in maniera immediata, coinvolgendo i numeri presenti nelle celle sopra o accanto a quella selezionata per contenere il risultato.

Per esempio:

- cliccare sulla cella A1 e scrivere il numero 1;
- premere Invio per confermare l'azione e passare alla cella sotto, ossia A2;
- scrivere il numero 2;

- premere Invio e arrivare quindi in A3;
- cliccare sul pulsante Somma; Σ
- Calc prende in considerazione A1 e A2 per il calcolo. L'operazione viene mostrata in A3 e nella barra della formula;
- premere Invio per accettare il risultato ottenuto.

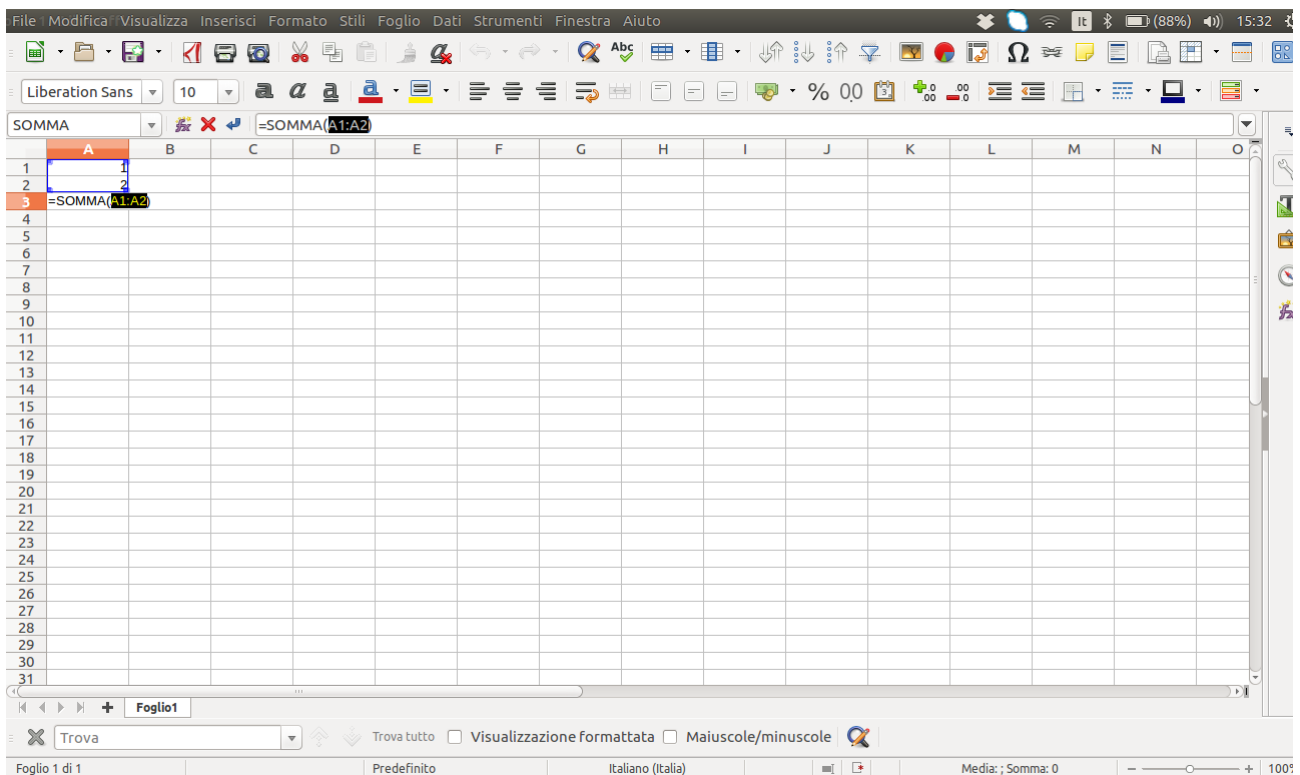


Figura 4: Uso del pulsante Somma