

LibreOffice Writer



Formattare il carattere

Indice generale

Licenza	4
Collaboratori.....	4
Data di pubblicazione e versione del software.....	4
Formattare il carattere	5

Licenza

Copyright © 2024 – Faboci Srl.

I collaboratori sono elencati nella sezione successiva. Il presente documento può essere distribuito e/o modificato secondo quanto previsto dalla licenza Creative Commons Attributione-Non commerciale - Condividi allo stesso modo (<http://creativecommons.org/licenses/by-nc-sa/4.0/deed.it>), versione 4.0 o successive.

Tutti i marchi citati nel documento appartengono ai legittimi proprietari.

Collaboratori

- Antonio Faccioli
- Samantha Ferrucci

Formattare il carattere

Occupiamoci ora della formattazione del carattere, nello specifico di dimensione, aspetto e colore.

Tre sono le opzioni per applicare questo tipo di modifiche:

1. Le icone presenti nella barra degli strumenti standard;



Figura 1: Modifica del carattere

2. Menu Formato – Carattere

Si apre una finestra di dialogo con varie schede riguardanti aspetti diversi della formattazione.

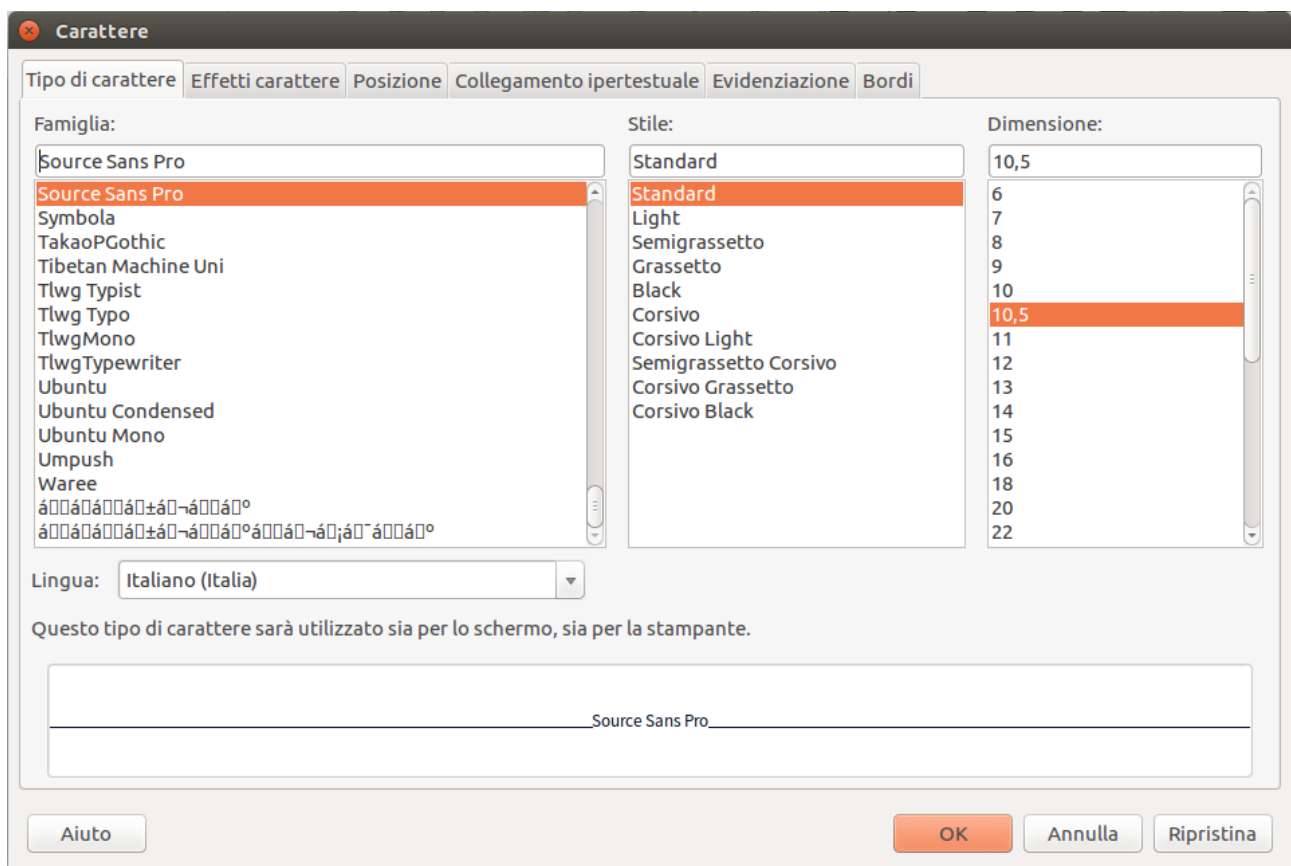


Figura 2: Formato - Carattere

3. Barra laterale – Proprietà

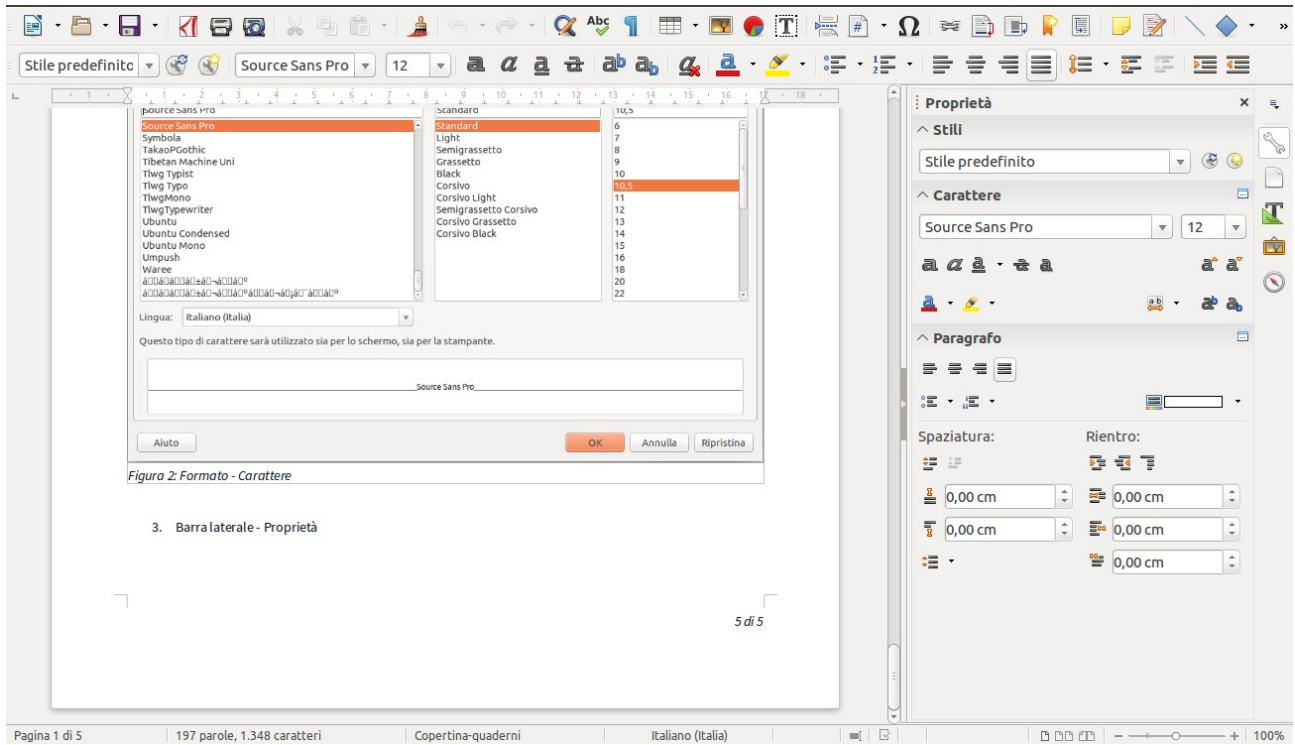


Figura 2: Formato - Carattere

3. Barra laterale - Proprietà

Figura 3: Modifica carattere