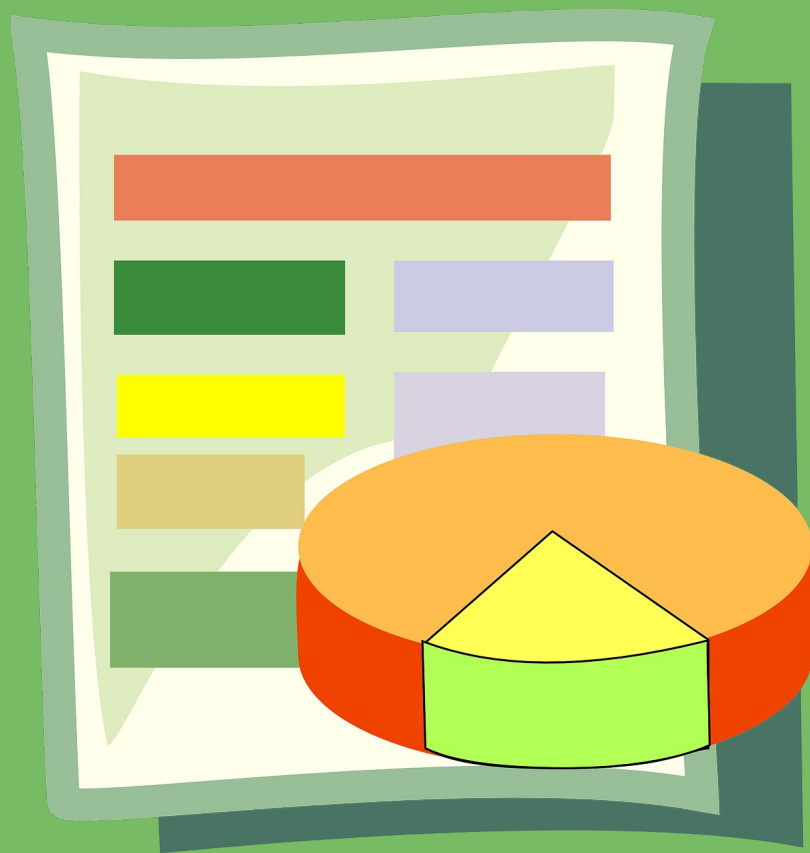


# LibreOffice Calc



**Blocca, Dividi e Fissa celle**



## Indice generale

<b>Licenza.....</b>	<b>4</b>
Collaboratori.....	4
<b>Blocca, dividi e fissa le celle.....</b>	<b>5</b>

## Licenza

---

Copyright © 2024 – Faboci Srl.

I collaboratori sono elencati nella sezione successiva. Il presente documento può essere distribuito e/o modificato secondo quanto previsto dalla licenza Creative Commons Attributione-Non commerciale - Condividi allo stesso modo (<http://creativecommons.org/licenses/by-nc-sa/4.0/deed.it>), versione 4.0 o successive.

Tutti i marchi citati nel documento appartengono ai legittimi proprietari.

## Collaboratori

- Antonio Faccioli
- Samantha Ferrucci

## Blocca, dividi e fissa le celle

Lavorando con il foglio di calcolo può capitare di dover fissare alcune colonne e righe (solitamente quelle contenenti le etichette) per essere certi di inserire i dati correttamente senza dover scorrere il foglio in ogni momento.

Calc ci offre gli strumenti per fare tutto ciò.

Ipotizziamo di voler bloccare la prima riga, perché contiene le etichette che ci permettono di indirizzare i dati nelle colonne giuste e desideriamo siano sempre visibili, anche scorrendo il foglio:

- selezionare la prima e la seconda riga;
- Menu Visualizza;
- Blocca celle;
- Blocca prima riga

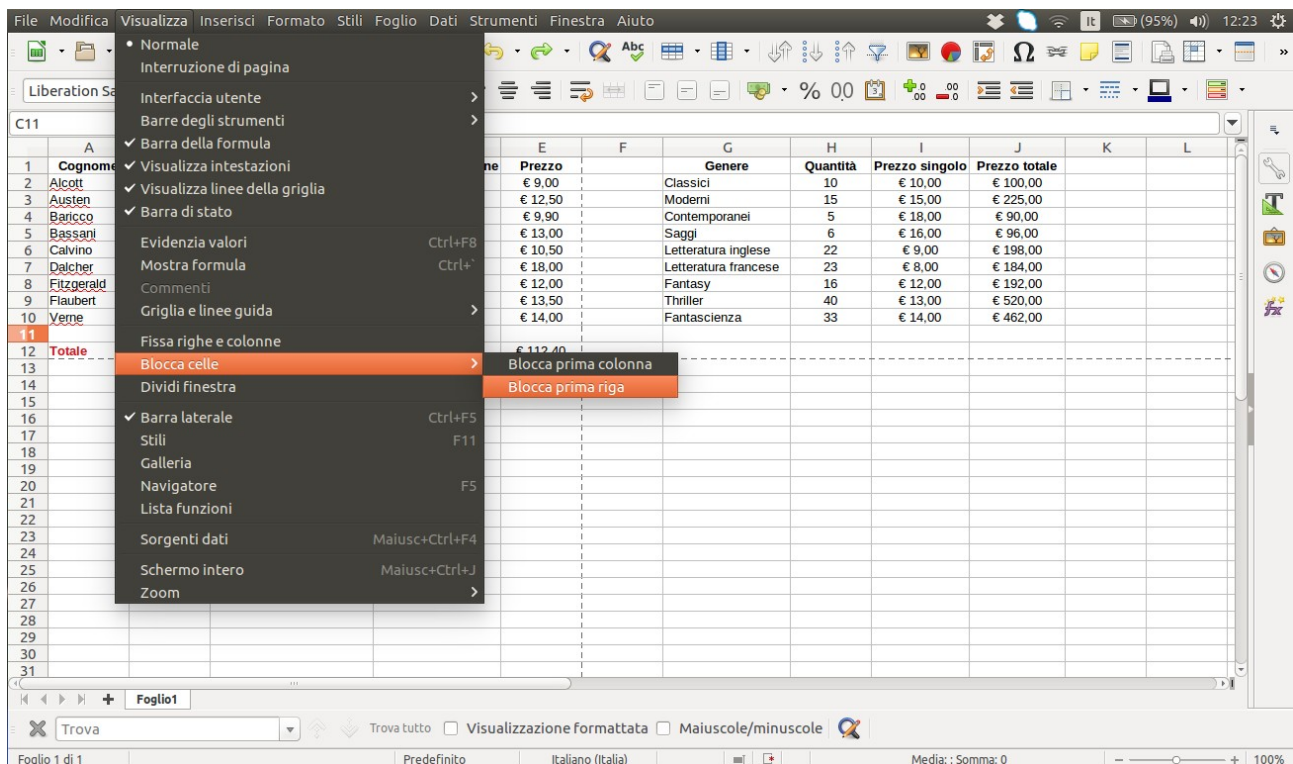


Figura 1: Blocca prima riga

Una volta completata l'operazione, avremo la prima riga ferma e sempre visibile.

In caso avessimo necessità di bloccare la prima colonna, si procede allo stesso modo, ma scegliendo Blocca prima colonna.

Per tornare alla visualizzazione normale e quindi sbloccare la prima riga o colonna precedentemente fermata, è sufficiente cliccare sul Menu Visualizza e togliere la spunta alla voce Fissa colonne e righe.

Osservando il Menu Visualizza, notiamo la voce Dividi finestra. Essa, una volta selezionata, divide il foglio in quattro aree, prendendo come base la cella attivata dal cursore. La divisione, quindi, cambia a seconda della posizione del mouse.

Per disattivare la divisione è sufficiente compiere lo stesso percorso, ossia Menu Visualizza e togliere la spunta alla voce Dividi finestra.

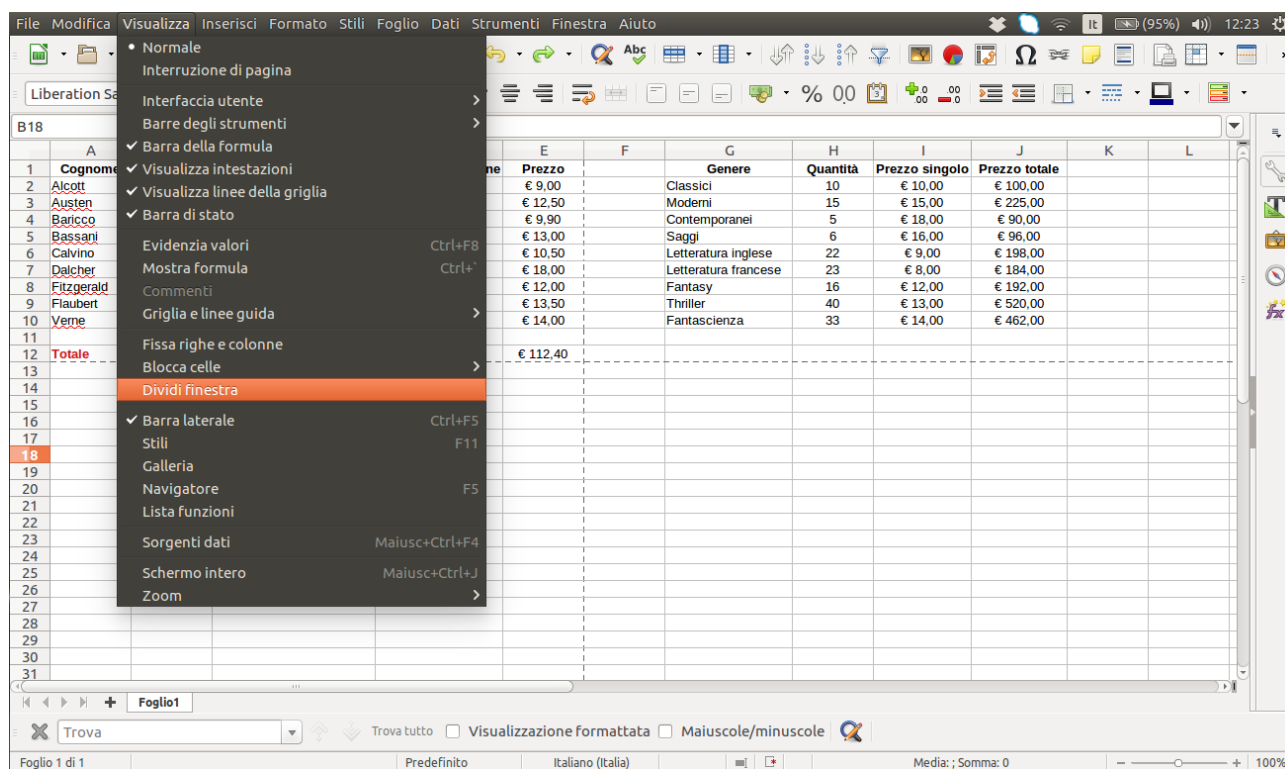


Figura 2: Dividi finestra